



**КОМИТЕТ ИМУЩЕСТВЕННЫХ ОТНОШЕНИЙ  
АДМИНИСТРАЦИИ ПЕРМСКОГО МУНИЦИПАЛЬНОГО РАЙОНА**

**РЕШЕНИЕ**

о размещении объектов № 573

Пермский край  
Пермский район

16.07.2021

Комитет имущественных отношений администрации Пермского муниципального района разрешает Открытому акционерному обществу «Межрегиональная распределительная сетевая компания Урала» (ИНН 6671163413, ОГРН 1056604000970, почтовый адрес: 614016, город Пермь, ул. Инженерная, д. 17

размещение объекта «Строительство КТП 6/0,4 ВЛ 6 кВ, ВЛ 0,4 кВ. Реконструкция ТП-63123, ТП-63136, КВЛ 6 кВ Очистные (4500053407) (Белов А.Л.)»

на землях государственная собственность на которые не разграничена

на срок бессрочно

Местоположение: Пермский край, Пермский район, Сылвенское с/п, п. Сылва

Приложение: схема предполагаемых к использованию земель или части земельного участка.

Председатель комитета  
имущественных отношений администрации  
Пермского муниципального района

  
Г.В. Мюресов  
(подпись, печать)



# Схема предполагаемых к использованию земель или части земельного участка

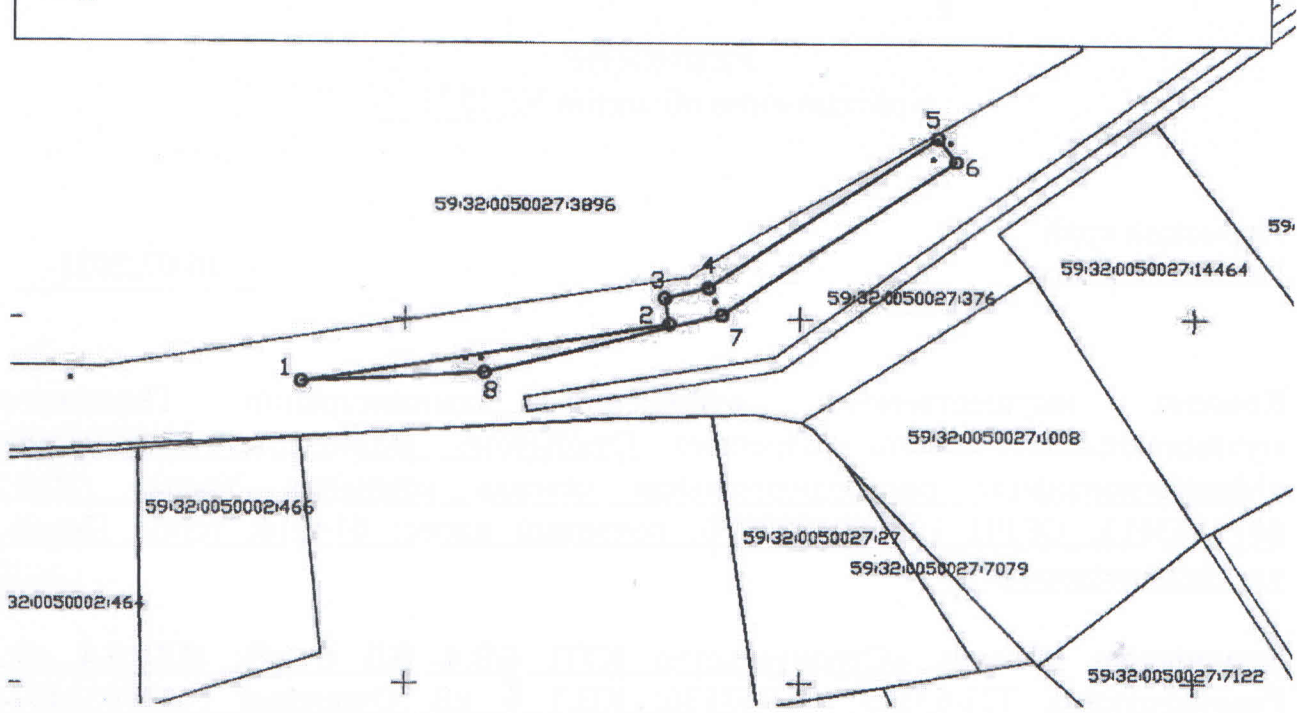
**Объект:** "Строительство КТП 6/0,4, ВЛ 6 кВ, ВЛ 0,4 кВ. Реконструкция ТП-63123, ТП-63136, КВЛ 6 кВ Очистные (4500053407)" (Белов А.Л.)

**Местоположение:** край Пермский, р-н Пермский, Сылвенское с/п, п. Сылва.

**Площадь земель или части земельного участка, кв.м.:** 234,0

**Категория земель:**

**Цель использования:** под объекты инженерного оборудования Электроснабжения (Строительство КТП 6/0,4, ВЛ 6 кВ, ВЛ 0,4 кВ. Реконструкция ТП-63123, ТП-63136, КВЛ 6 кВ Очистные (4500053407) (Белов А.Л.))



**Условные обозначения:**

- граница предполагаемых к использованию земель
- - - граница земельного участка, сведения о котором внесены в ГКН
- 1, 2... характерные точки границы испрашиваемого земельного участка

**Координаты характерных точек**

№	X	Y
1	521291.44	2258986.81
2	521299.18	2259033.32
3	521302.72	2259032.80
4	521304.13	2259038.23
5	521324.87	2259067.14
6	521321.62	2259069.48
7	521300.44	2259039.96
8	521292.68	2259009.94

**Описание границ смежных землепользователей:**  
1-2-3-4-5-6-7-8-1 неразграниченный зем.участок

Заявитель:  / Исупов В.В.